

เครื่องแยกเหรียญอัตโนมัติ

บทที่ 1

บทนำ

1.1 ความเป็นมาของโครงการ

เนื่องมาจากเกิดการไม่สะดวกต่อการหยิบเหรียญมาใช้ในร้านค้า เพราะเหรียญนั้นเกิดการคละปะปน ทำให้ยากต่อการหยิบใช้ คณะผู้จัดทำจึงมองเห็นปัญหาตรงนี้ และมีความประสงค์ที่จะทำเครื่องแยกเหรียญเพื่อใช้แยกเหรียญให้ง่ายต่อการหยิบใช้

1.2 วัตถุประสงค์ของโครงการ

1. เพื่อความสะดวกในการแยกเหรียญ
2. เพื่อความสะดวกในการหยิบใช้เหรียญ
3. ลดต้นทุนการผลิตจากเครื่องแยกเหรียญในตลาดอุตสาหกรรม
4. เพื่อทำเครื่องแยกเหรียญและนับเหรียญ

1.3 ขอบเขตของโครงการ

1. พื้นที่ตั้งเครื่อง ต้องไม่ขรุขระ
2. ใส่เหรียญได้ครั้งละไม่เกิน 100 เหรียญ
3. ใช้เวลาในการแยกเหรียญไม่เกิน 30 วินาที
4. เหรียญที่ใช้ต้องเป็นสกุลเงินไทย

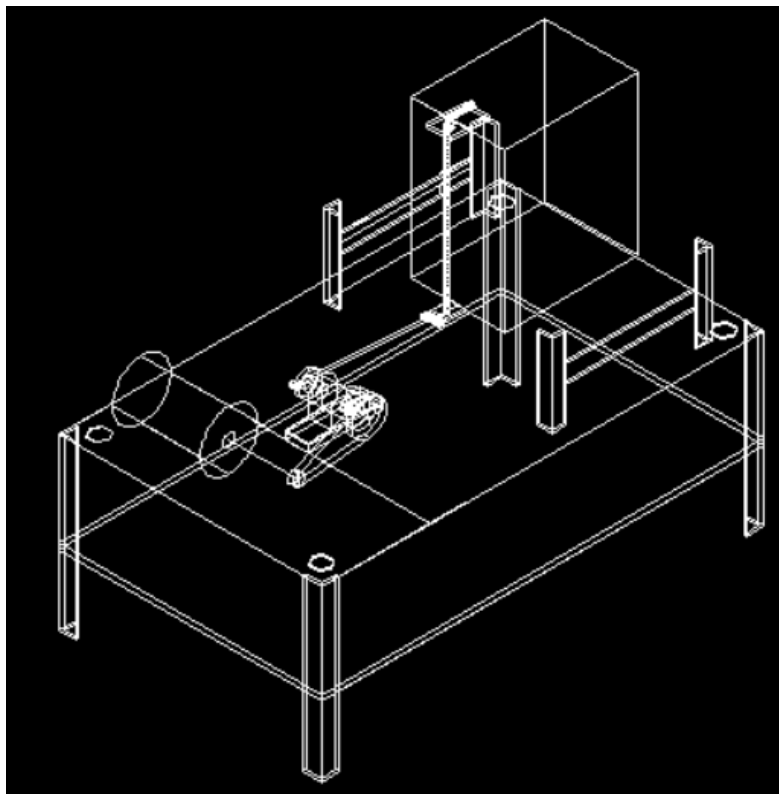
1.4 นิยามศัพท์เฉพาะ

เพลาค้อเหวี่ยง (Crank Shaft) เป็นการเคลื่อนที่หมุนรอบตามแนววงกลม และ
ถ่ายทอดกำลังงานไปยังงาน

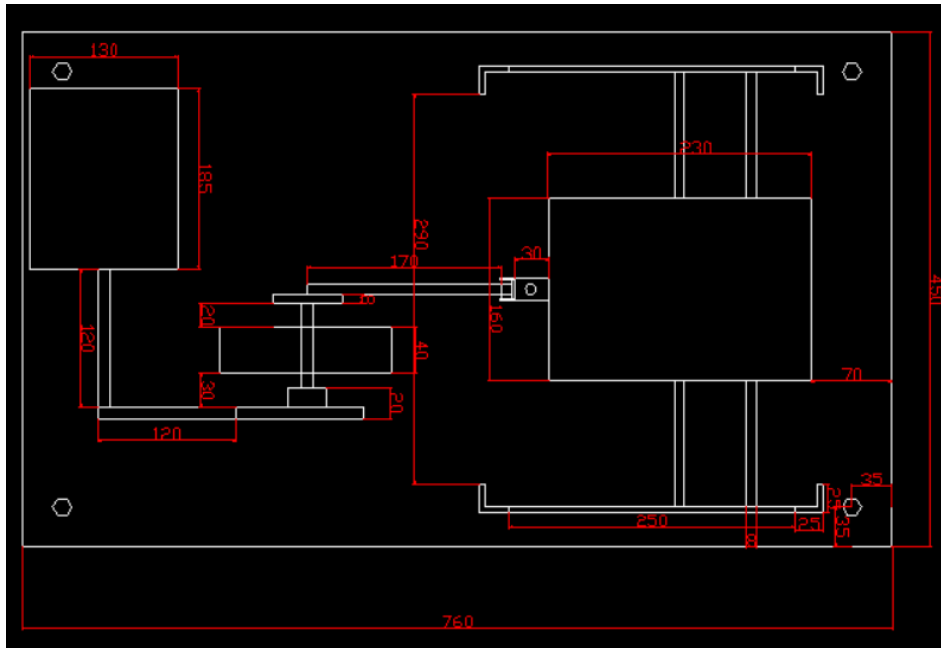
1.5 ประโยชน์ที่ได้รับของโครงการ

1. เพื่อความสะดวกในการแยกเหรียญ
2. เพื่อความสะดวกในการหยิบใช้เหรียญ
3. ลดต้นทุนการผลิตจากเครื่องแยกเหรียญในตลาดอุตสาหกรรม

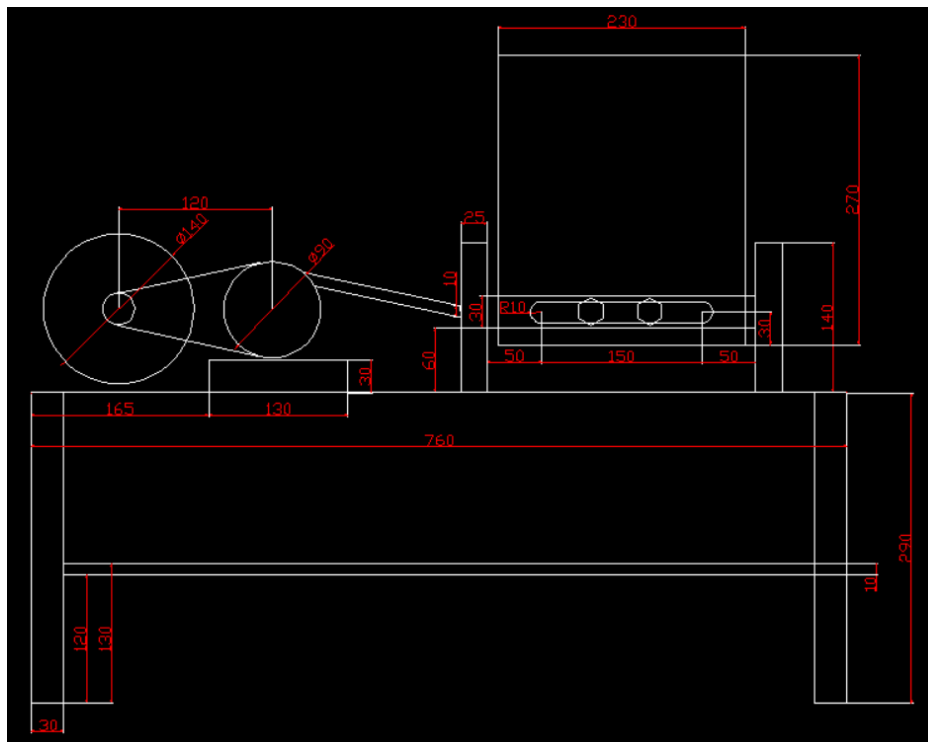
1.6 แบบงาน



รูปที่ 1.1 : แบบงาน 3 มิติ



รูปที่ 1.2 : แบบงานด้านบน



รูปที่ 1.3 : แบบงานด้านหน้า

1.7 แผนการดำเนินงาน

กิจกรรม	ปี 2559			ปี 2560	
	ตุลาคม	พฤศจิกายน	ธันวาคม	มกราคม	กุมภาพันธ์
1. ศึกษาเอกสารที่เกี่ยวข้อง	←→				
2. เขียนเค้าโครงของ โครงการ		←→			
3. สร้างเครื่องมือ			←→	←→	
4. ทดลองใช้และปรับปรุง			←→	←→	
5. เก็บข้อมูล				←→	
6. วิเคราะห์ข้อมูล			←→	←→	←→
7. เขียนรายงาน				←→	←→
8. พิมพ์รายงาน					←→

ตารางที่ 1 : แผนการดำเนินงาน

